

सामान्य आवासीय भवनों

के

भूकम्परोधी निर्माण

के

अहत्वपूर्ण सुझाव

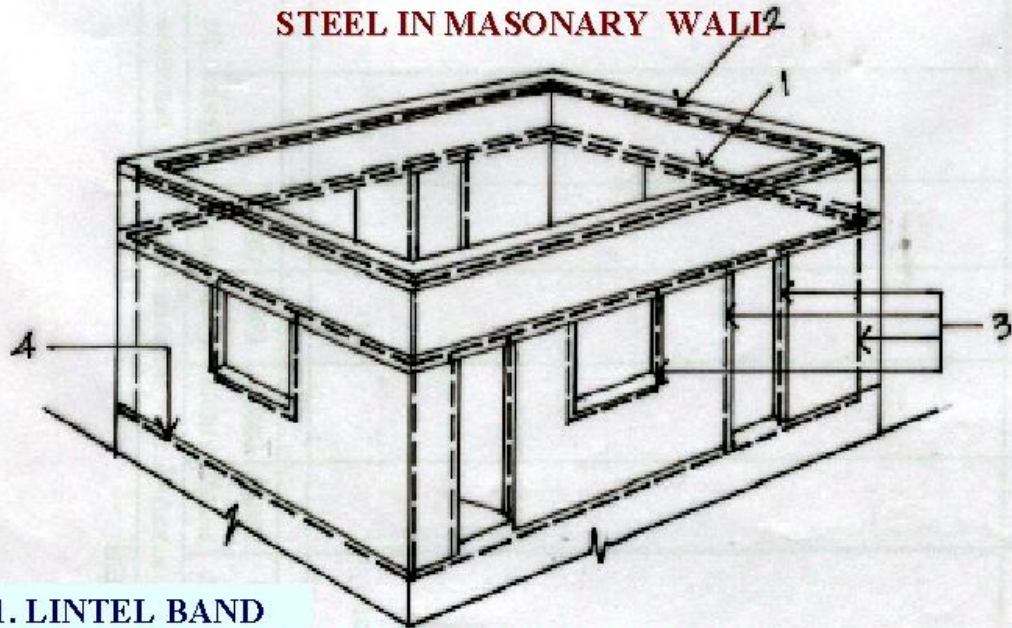
## सामान्य आवासीय भवनों के भूकम्परोधी निर्माण हेतु महत्वपूर्ण सुझाव

- ❏ कुर्सी तल पर डी०पी०सी० की जगह पर 4" मोटी प्लिन्थ बीम का प्रयोग सभी दीवारों पर किया जाये जिसकी कास्टिंग/टलाई एक साथ की जाय
- ❏ प्रयोग में लाये जाने वाले आर०सी०सी० मिक्स एम-20 से कम न की जाय
- ❏ दीवारों की चिनाई में ज्वाइनिंग पर विशेष ध्यान दिया जाये । समस्त चिनाई कार्य में 1:4 से 1:6 मार्टर का प्रयोग किया जा सकता है । दीवारों के जोड़ एवं कोनों का निर्माण संलग्न ड्राइंग के अनुसार व्यवस्थित करते हुए किया जाये ।
- ❏ रिक्झकिया एवं दरवाजे हेतु छोड़ी जाने वाली ओपनिंग दीवार की कुल लम्बाई के आधे से कम हो ।
- ❏ लिन्टल लेविल पर पूरे भवन की सभी दीवारों पर (पार्टीशन वाल सहित) एक साथ आर०सी०सी० लिन्टल कम से कम 4" मोटाई का डाला जाये । सरिया के प्रयोग में संलग्न ड्राइंग का ध्यान रखा जाये ।
- ❏ कौन्टीलीवर, छज्जे आदि का निर्माण कम से कम किया जाये । तीन फिट से अधिक प्रोजेक्शन पर विशेषज्ञ की राय अवश्य ली जाये ।

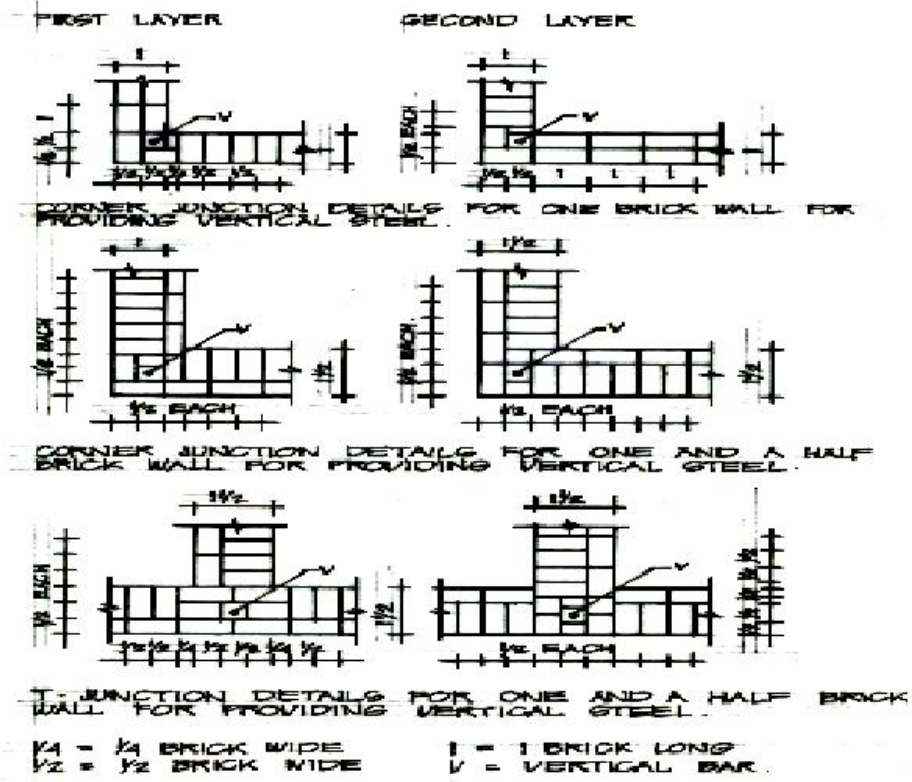
- 🏠 पैरापेट का निर्माण स्लैब के साथ उचित बन्धन करते हुये यथा सम्भव दीवार के उपर ही किया जाये ।
- 🏠 बीम की डिजाइन इस प्रकार से की जाये कि उसकी चौड़ाई कालम / दीवार की चौड़ाई से अधिक न हो । आर्च के निर्माण हेतु आर०सी०सी० आर्च ही प्रयोग में लाये ।
- 🏠 बीम, कालम, स्लैब अर्थात् आर०सी०सी० के सभी कार्या में यह विशेष ध्यान रखा जाये कि प्रयोग किये जाने वाले रिंग का मुँह अन्दर की ओर संलग्न डिजाइन के अनुसार मोड़ा जाये तथा रिंग की स्पेसिंग 5" से अधिक न रखा जाये, लैप एवं रिंग को तार से अच्छी तरह बंधा जाये ।
- 🏠 दीवारों की मोटाई 9" से कम न रखी जाये ।
- 🏠 सीढ़ी हेतु ममटी एवं पानी हेतु रखने वाली टंकी के निर्माण की डिजाइन नीच से ही रखे किये गये कालम पर किया जाना उपयुक्त होगा ।
- 🏠 यदि दीवारों एवं कोनों में खड़ी सरिया का प्रयोग संलग्न डिजाइन के अनुसार किया जाये तो अधिक उपयोगी होगा ।
- 🏠 उपरोक्त सुझावों का अनुपालन भूतल सहित तीन मंजिल तक सभी तलों पर सुनिश्चित किया जाना चाहिये ।



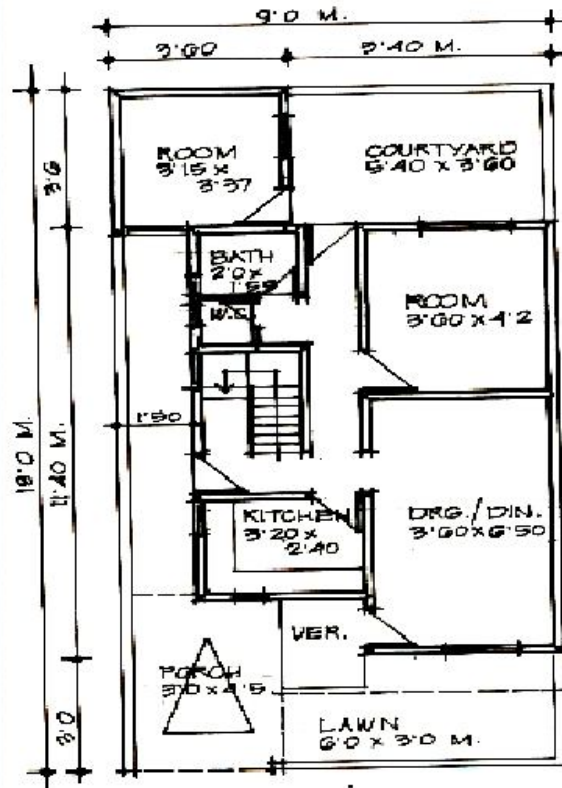
## ARRANGEMENT OF PROVIDING REINFORCING STEEL IN MASONRY WALL



- 1. LINTEL BAND
- 2. ROOF BAND ( PITCHED / FLEXIBLE ROOFS )
- 3. VERTICAL STEEL
- 4. PLINTH BAND

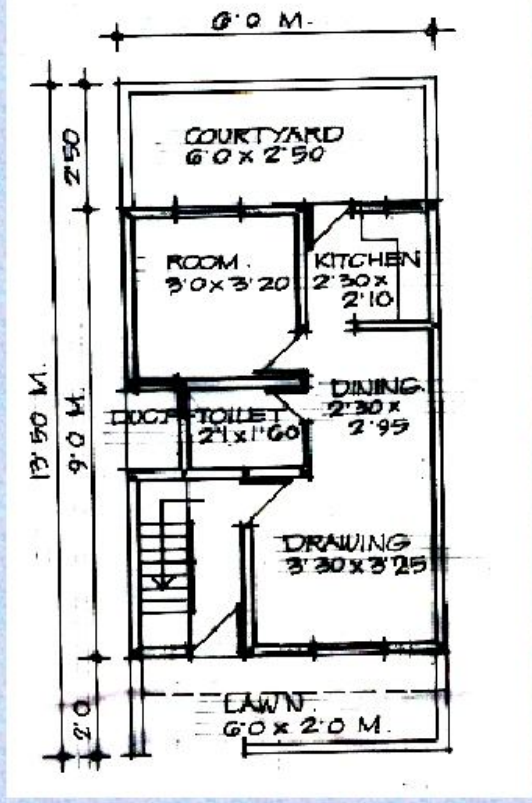


## VERTICAL REINFORCEMENT IN WALLS

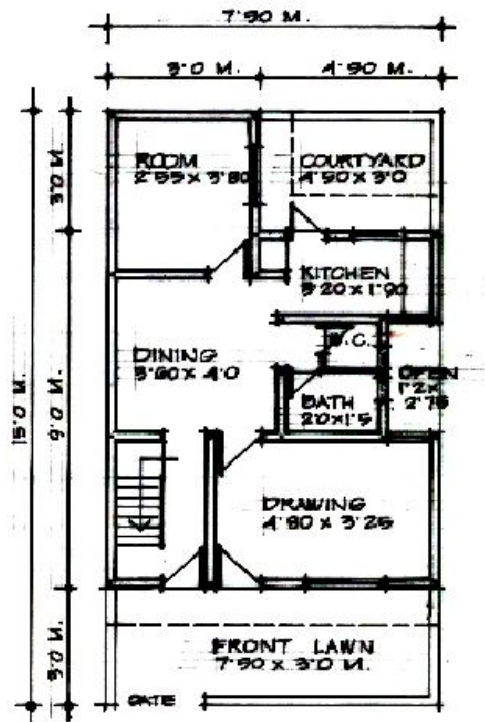


**GROUND FLOOR PLAN**  
**PLOT SIZE 9.00 M. X 18.00 M.**





**GROUND FLOOR PLAN**  
**PLOT SIZE 6.00 M. X 13.50 M.**



**GROUND FLOOR PLAN**  
**PLOT SIZE 7.50 M. X 15.00 M.**